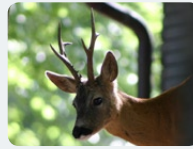


impatience glanduleuse

Impatiens glandulifera



éditions randonature - collection faune & flore

impatience glanduleuse

Plante pouvant atteindre 1 à 2 mètres de haut. Ses fleurs caractéristiques, de couleur rose à rouge vineux sont solitaires ou réparties en grappes de 2 à 15.



Famille: Balsaminaceae

Habitat:

Environnements humides (rivières, plans d'eau) de l'étage collinéen. Il est également possible de la rencontrer à l'étage montagnard.

Tiges:

Tige dressée, rarement ramifiée, polygonale, creuse elle peut atteindre 2m de haut. Elle est de couleur rougeâtre, translucide et dépourvue de poils.

Feuilles:

Feuilles opposées (souvent en verticille de 3 voire 5), à bord denté, elles

peuvent atteindre 20 cm de long pour 5 de large. Elles sont de couleur verte et leur base, ainsi que leurs pétioles sont bordés de glandes.

Fleurs:

Fleurs zygomorphes (rappelant les orchidées) de couleur rose violacé. Elle peut mesurer jusqu'à 4 cm de long.

Fruits:

Gousse pouvant atteindre 5 cm. Une fois mures, elles s'ouvrent brusquement au toucher, éjectant les graines aux alentours.

Protection:

Cette plante n'est pas protégée en Suisse.

Confusions:

Aucune confusion possible en Suisse romande.

A savoir:

L'impatiens glanduleuse est une plante envahissante. Elle est indiquée sur la liste EPPO (European Plant Protection Organization) comme espèce exotique particulièrement nocive. Une plante peut produire jusqu'à 2500 graines par période de végétation. Dans une population dense, on arrive jusqu'à 30000 graines / m².

Fruits



Tige



Buissons d'impatiens glanduleuse




www.randonature.ch
Concept et réalisation technique

